

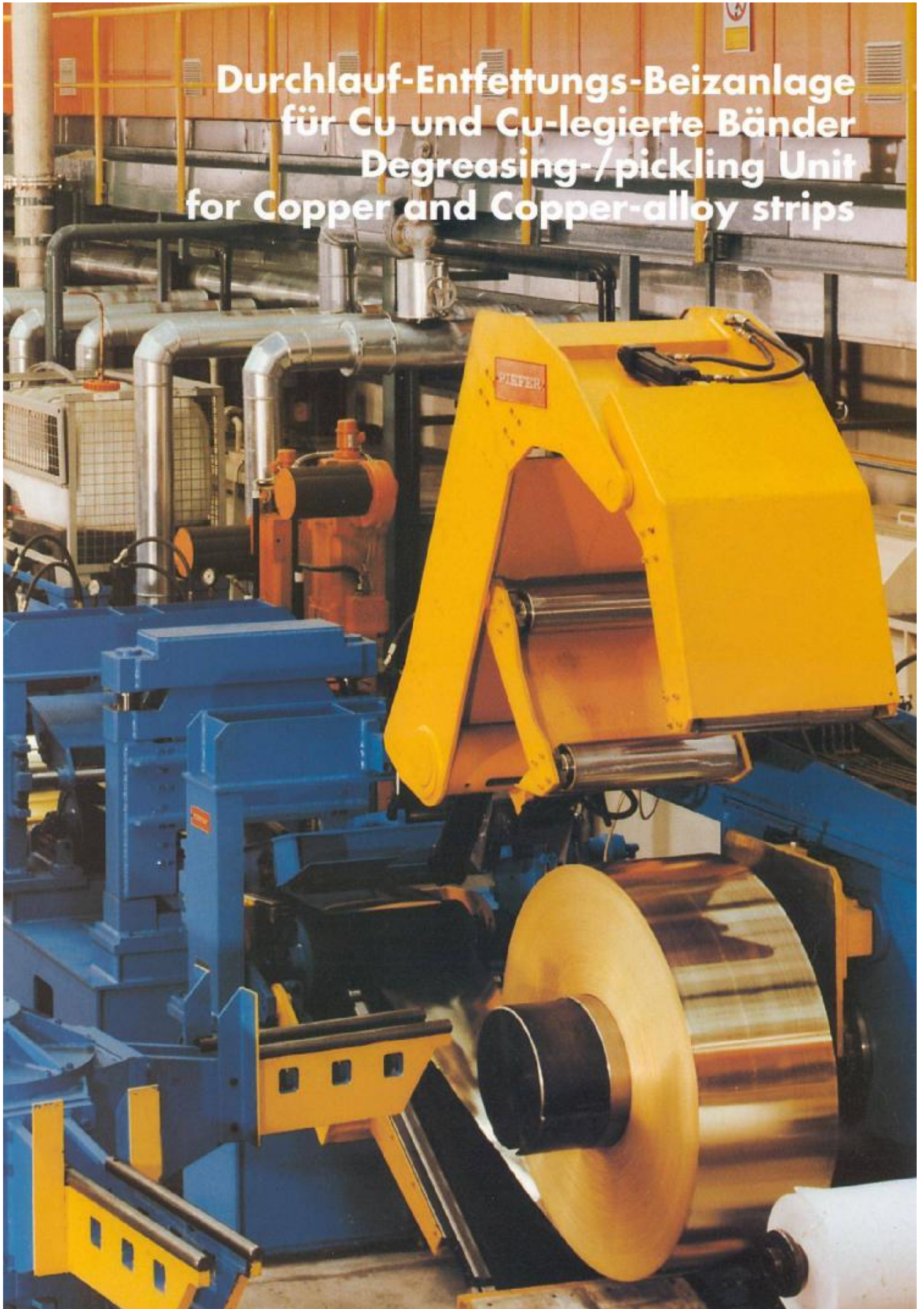


# Bandanlagen im Modulsystem

Conveyorised strip treating units in modular design



**Durchlauf-Entfettungs-Beizanlage  
für Cu und Cu-legierte Bänder  
Degreasing-/pickling Unit  
for Copper and Copper-alloy strips**



Technische Daten		Technical data
Coilgewicht	6 t	Coil weight
Bonddicke	0,1 - 3,0 mm	Strip thickness
Bandbreite	450 mm	Width
Durchlaufgeschwindigkeit	max. 100 m/min.	Throughput speed



Abwickelhaspel

Decoiler



Treibwalzenstation

Bridge station



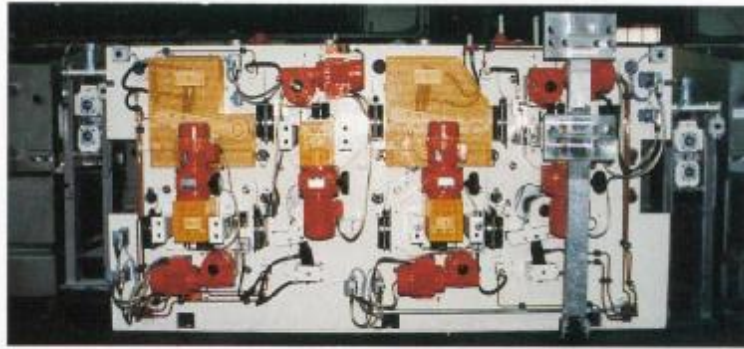
Sprühenfettung,  
Waschbürsten

Spray degreasing  
brush-washing



Sprühbeize

Spray pickle



Bürstmaschine

Brush machine



Oberflächen-  
-Passivierung

Surface passivating



Trockner

Dryer



Drehkreuz mit  
vier Trägarmen

Turnstile with  
four arms



Aufwickelhaspel

Upcoiler



**WESERO Beisanlage  
innerhalb einer  
Ofenlinie für Bänder  
aus Kupfer und  
Kupferlegierungen**

Technische Daten:

Bandbreite	200 - 500 mm
Banddicke	0,1 - 1,7 mm
Durchlauf- geschwindigkeit	max. 100 m/min

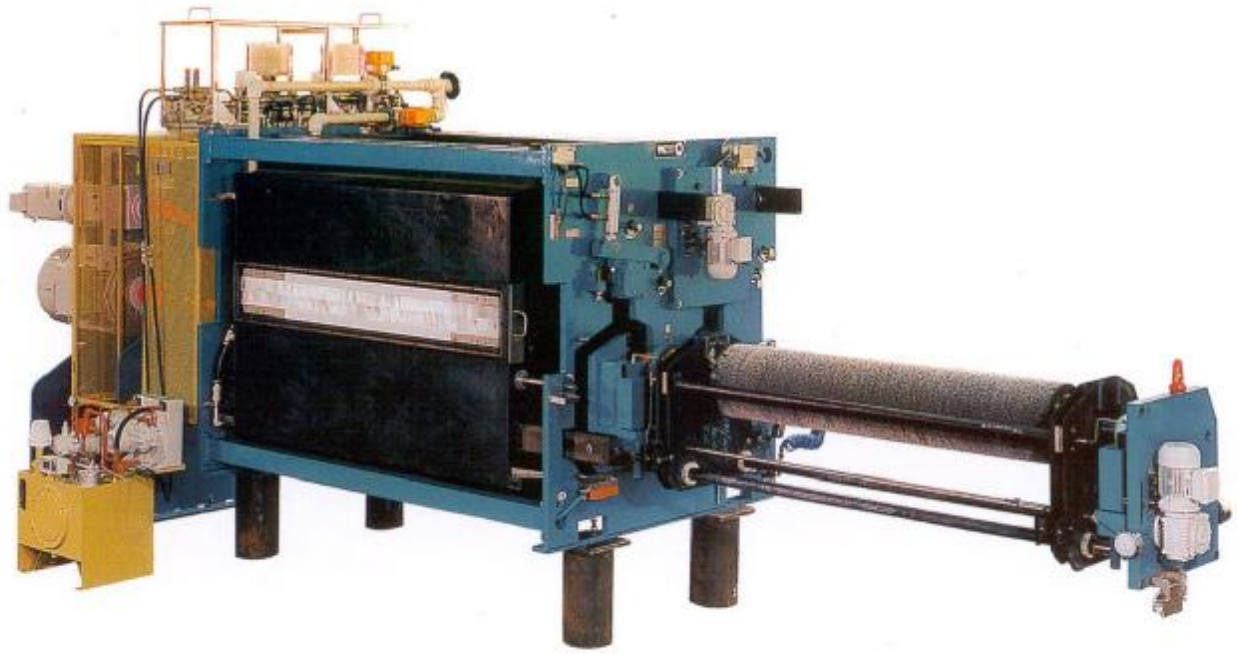
**WESERO-Pickling  
Unit in a Furnace  
Line for Strips of  
Copper and  
Copper alloys**

Technical Datas:

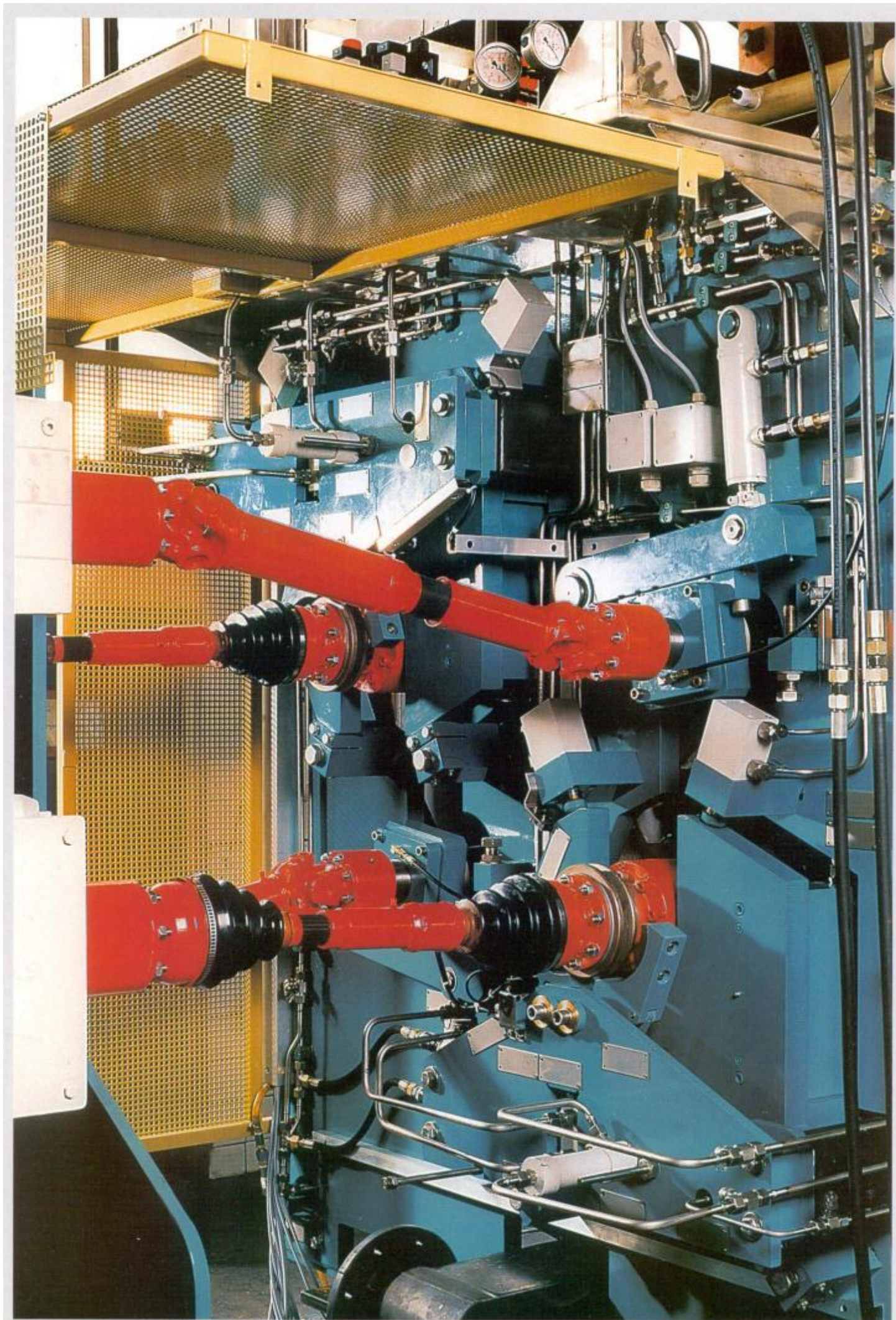
Strip width	200 - 500 mm
Strip thickness	0.1 - 1.7 mm
Process speed	max. 100 m/min













**Aufwickelhaspel  
mit  
Gurtumschlinger  
Upcoiler with  
Belt Wrapper**



**Bandverbinder  
Strip connecting  
machine**

## Abwickelhaspel-Gruppe

Hydraulische Spreizung  
Andrückrolle mit hydraulischem Hilfsantrieb  
Hülsenabschiebe-Einrichtung



## Decoiler group

with hydraulic expansion  
driven pressure roll  
strip sleeve push-off installation

## Auslauf-Gruppe

Treibrollensatz  
Schopfschere  
Umlenk-Treibrolle  
Aufwickelhaspel mit automatischer  
Kantenregelung (EMG)



## Upcoiler group

with bridle  
crop shear  
return roller  
Upcoiler with automatic EMG strip edge control

## Auslauf-Gruppe

Andrückrolle  
Bundabschieber  
Verschiebungsgrundrahmen zur Kantenregelung  
Kantenregelung Fabrikat EMG

## Upcoiler group

with driven pressure roll  
coil push off  
EMG strip edge control



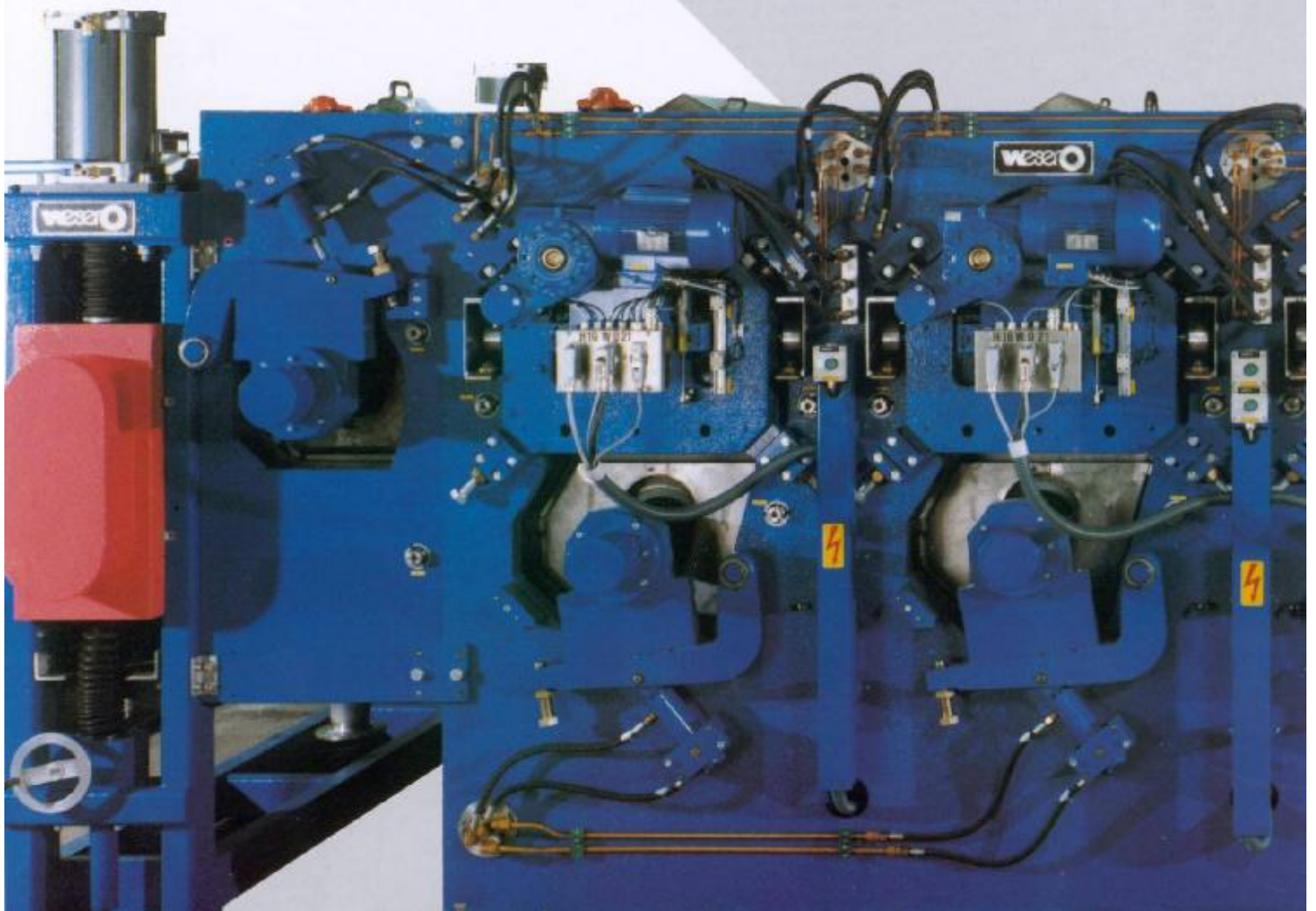


# **WESERO-Entfettungs- und Beizanlagen**

## **WESERO-Degreasing and pickling lines**

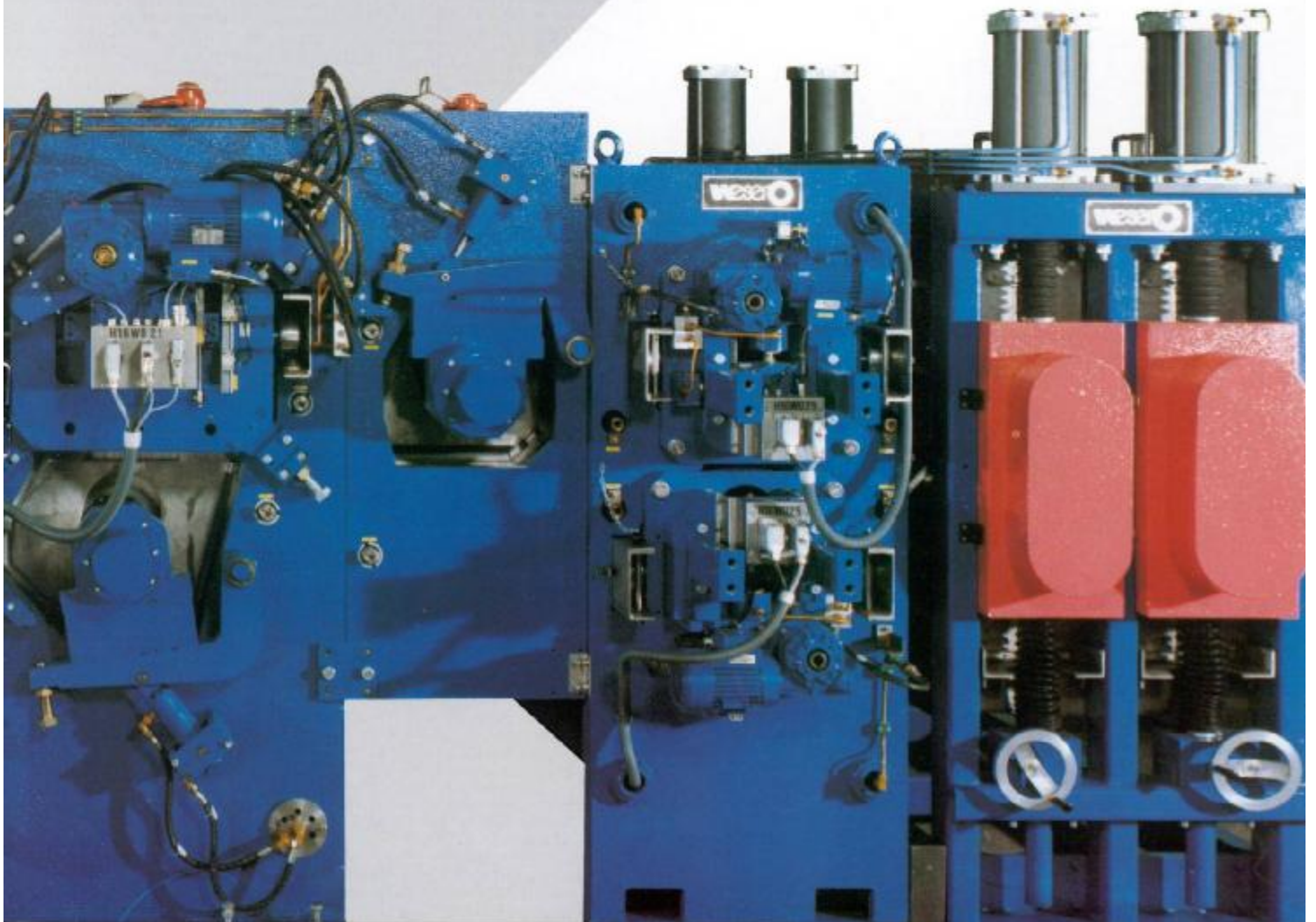


# Breitband-Bürstmaschine in einer elektrogalvanischen Bandverzinkungsanlage





**Wide strip brush  
machine as part of  
a continuous  
electrolytic  
galvanizing line**





## **WESERO-Hochleistungs-Beiz- und Entfettungsanlage**

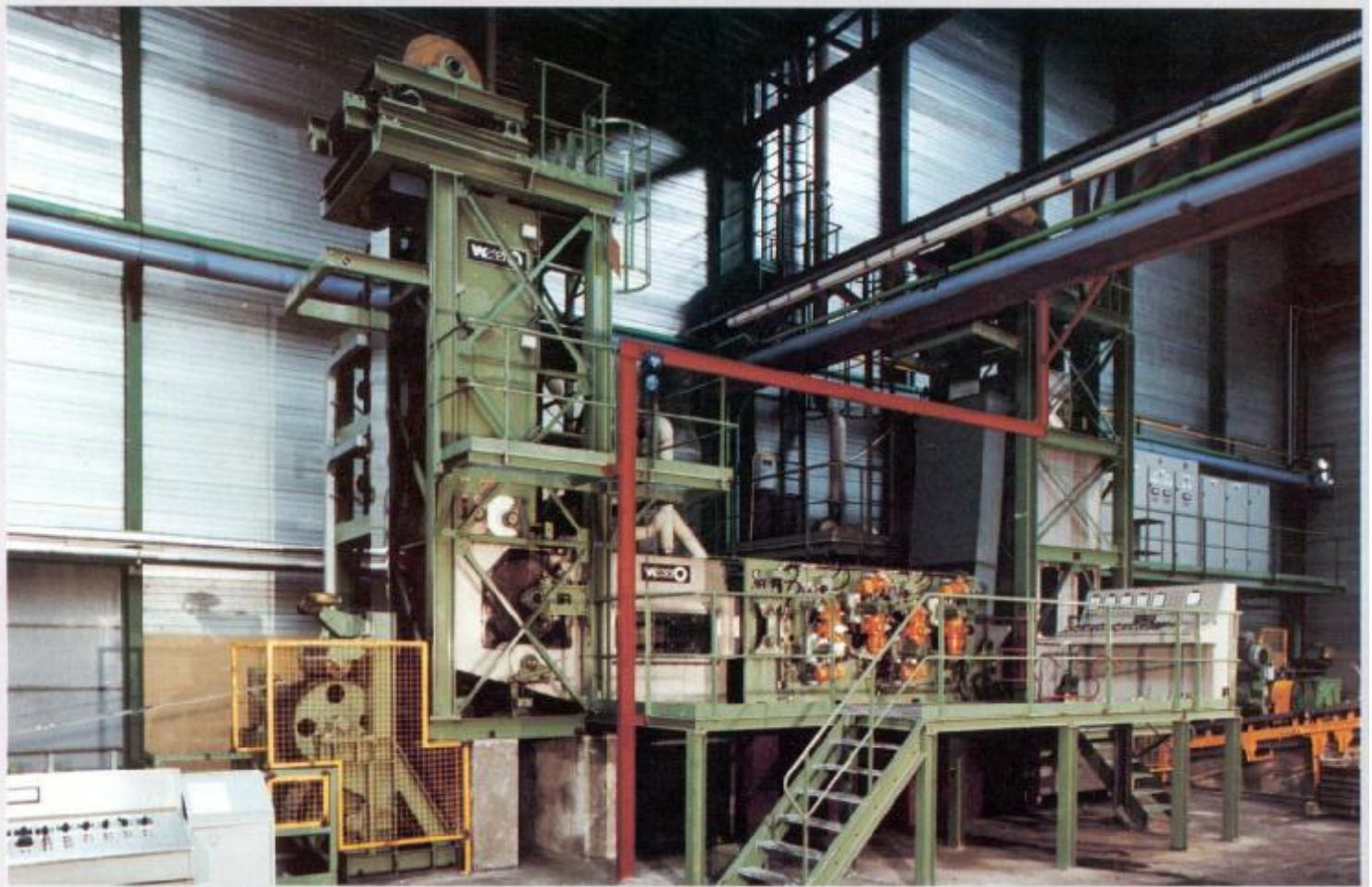
(Rückseite)

## **WESERO-High Performance Degreasing and Pickling Line**

(rear side)

Technische Daten	Technical datas	
Bandbreite	Strip width	650 mm
Banddicke	Strip thickness	0,3 - 3,0 mm
Prozßgeschwindigkeit	Process speed	60 m/min.



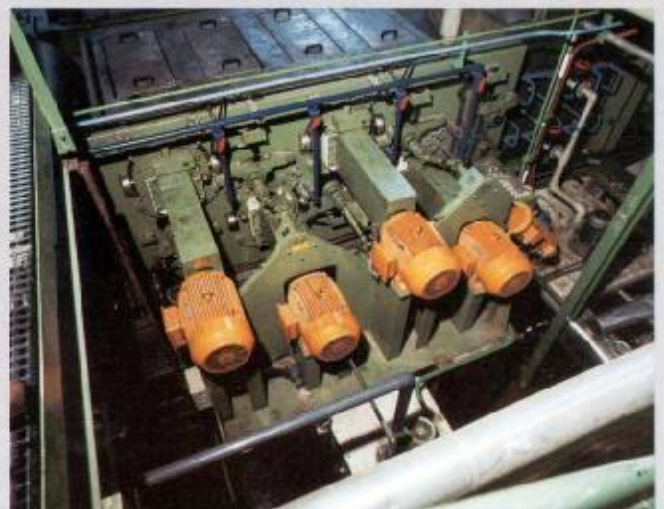


**Kombiniert vertikale  
und horizontale  
Durchlaufbeizanlage**  
**Vertical pickle, horizon-  
tal brush machine,  
vertical dryer**



Bürstmaschine

Brush machine



Technische Daten		Technical data
Material	Cu, Cu-allays	Material
Coilgewicht	8 t	Coil weight
Banddicke	0,2 - 2,4 mm	Strip thickness
Bandbreite	500 - 740 mm	Strip width
Durchlauf- geschwindigkeit	max. 200 m/min.	Throughput speed

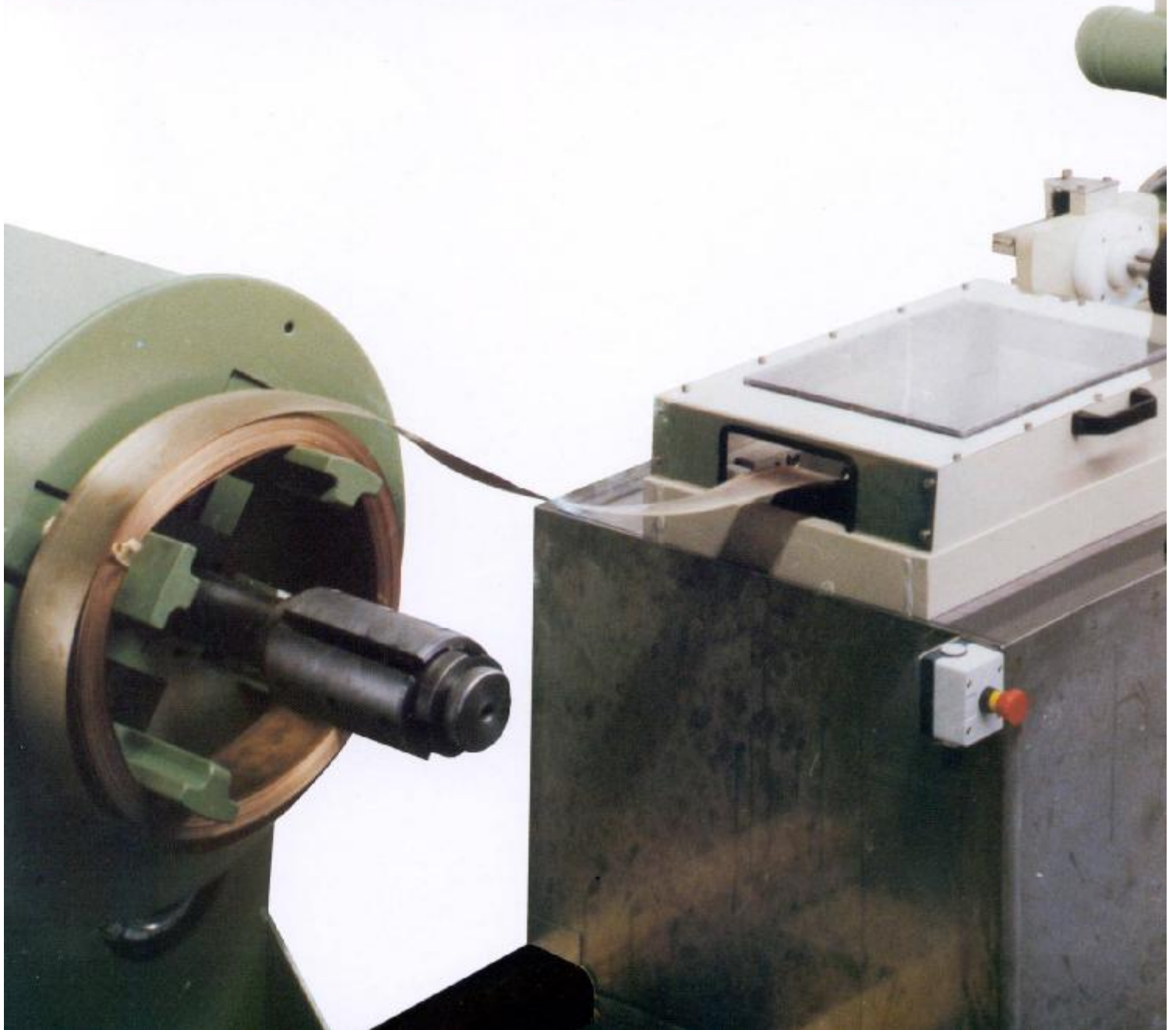
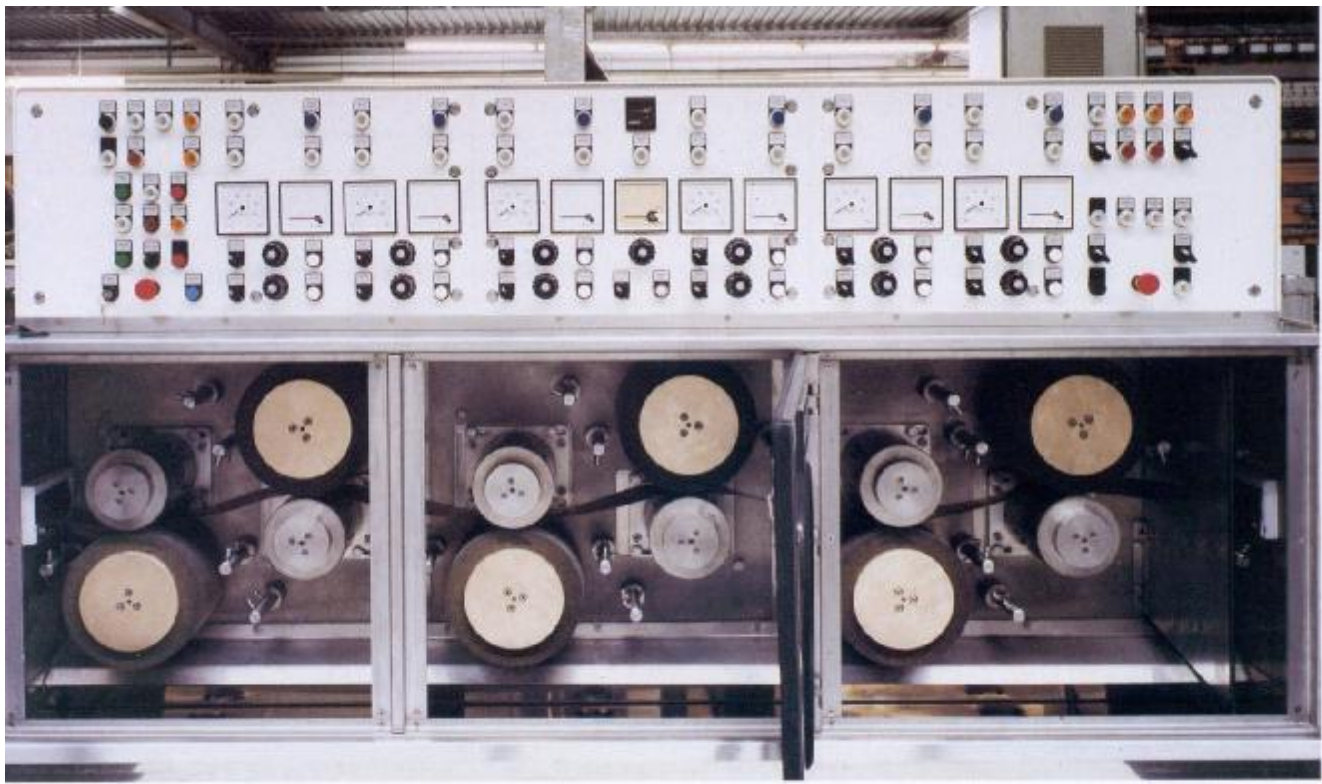


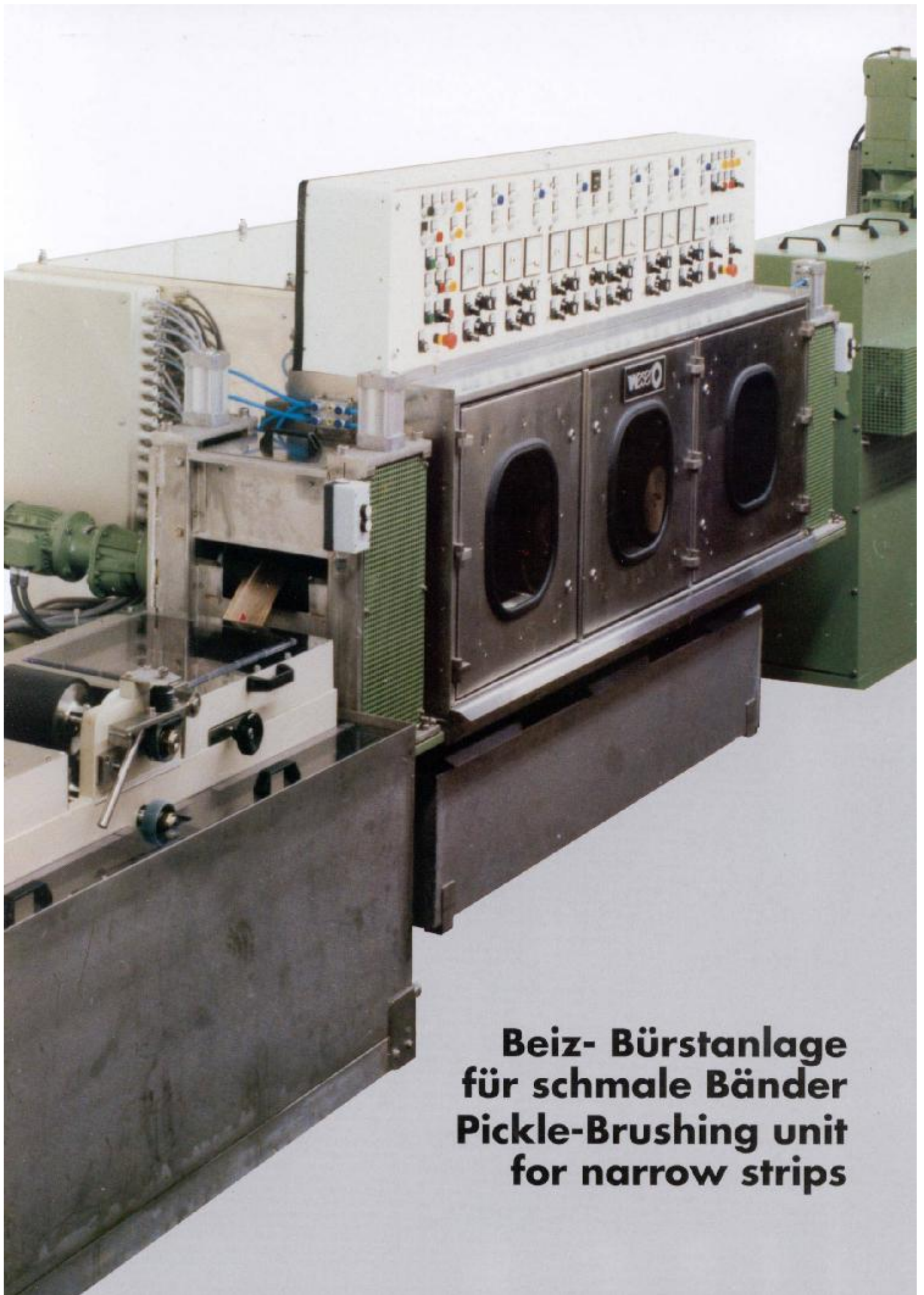


**Teil einer elektro-galvanischen Anlage  
für Stahlbänder; elektrolytische Entfettung,  
elektolytische Beize**

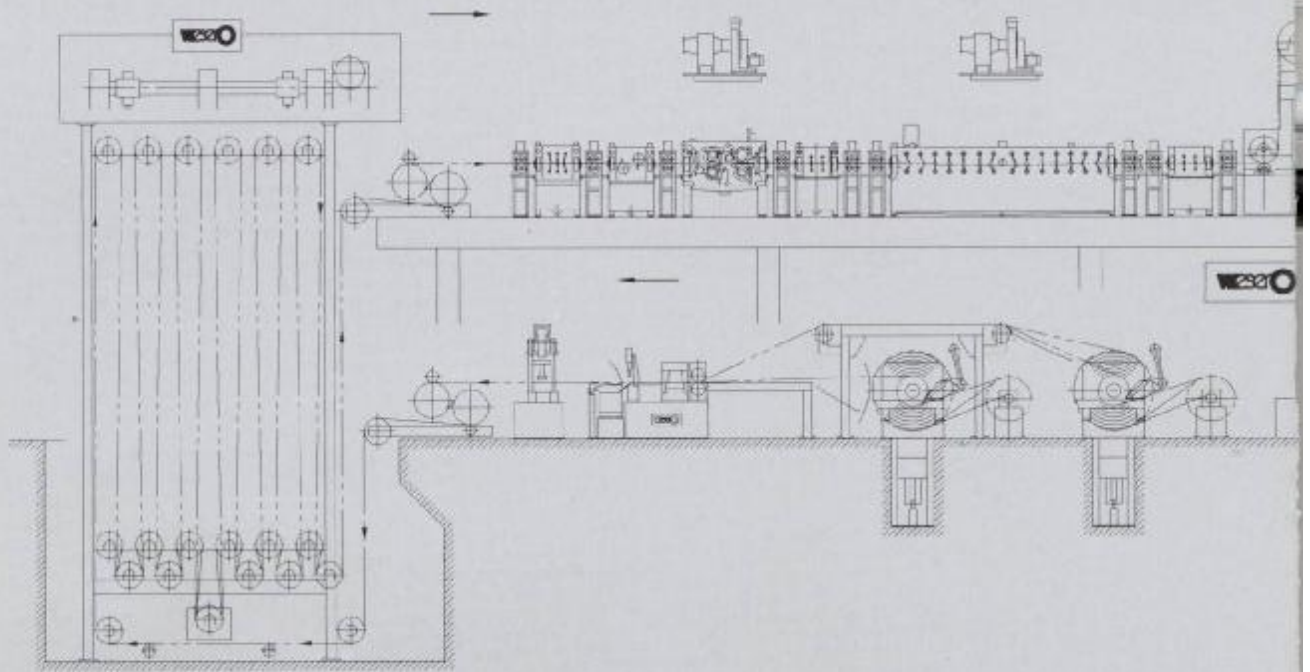
**Part of electro galvanizing unit for steel strips  
electrolytic degreasing, electrolytic pickling**

Technische Daten	Technical data	
Bandbreite	Strip width	max. 2.200 mm
Durchlaufgeschwindigkeit	Throughput speed	max. 330 m/min.





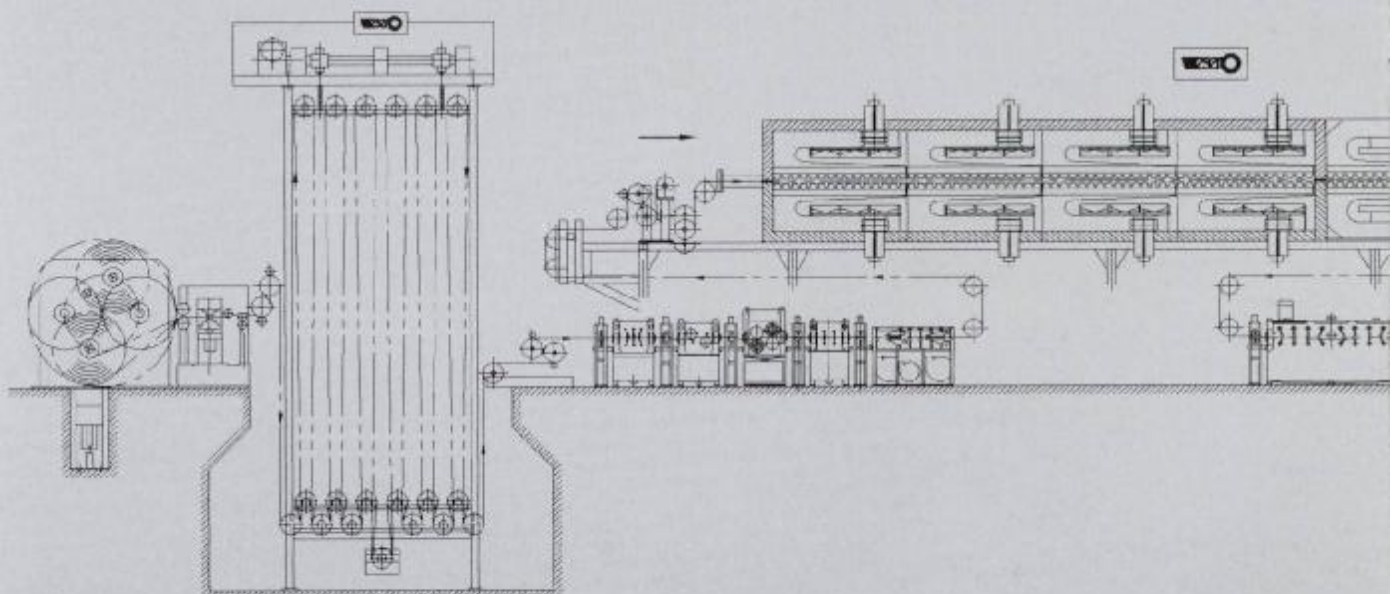
**Beiz- Bürstanlage  
für schmale Bänder  
Pickle-Brushing unit  
for narrow strips**

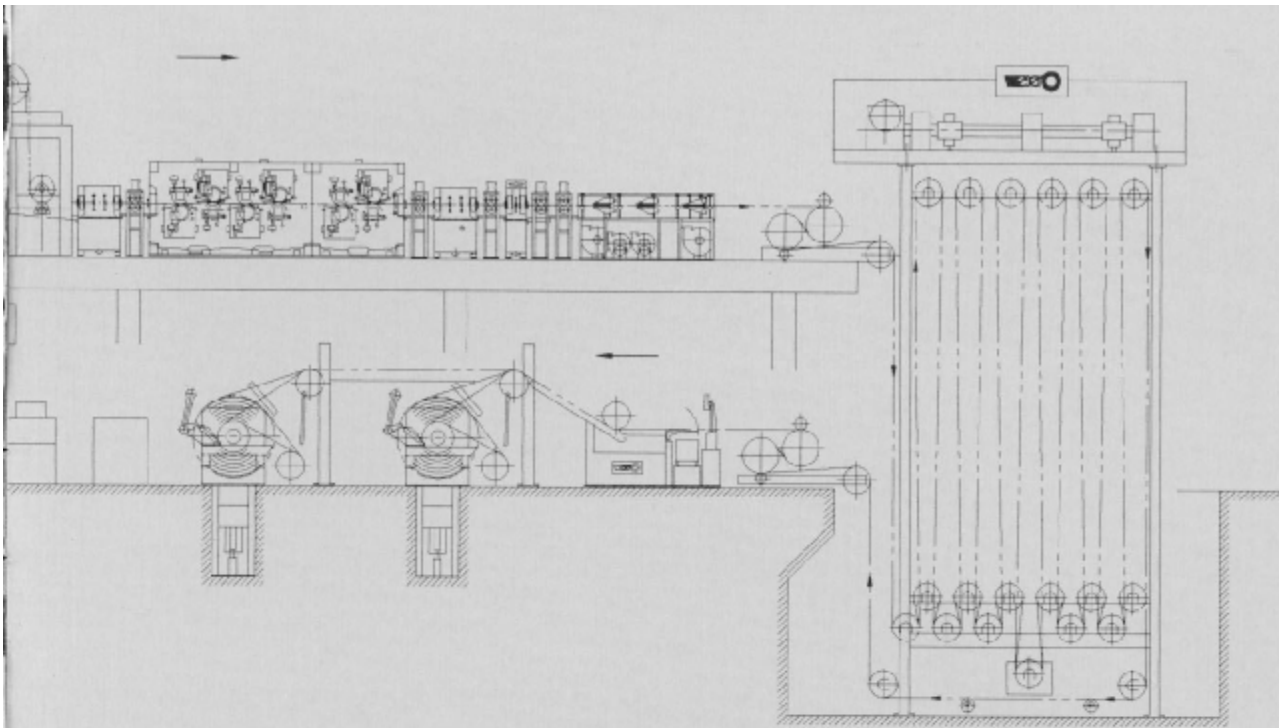


**WESERO-Hochleistungs-Beiz- und Entfettungsanlage**  
**WESERO-High performance degreasing and pickling line**

**WESERO-Hochleistungs-Glüh- und Behandlungsanlage für Bänder aus Kupfer und Kupferlegierungen**

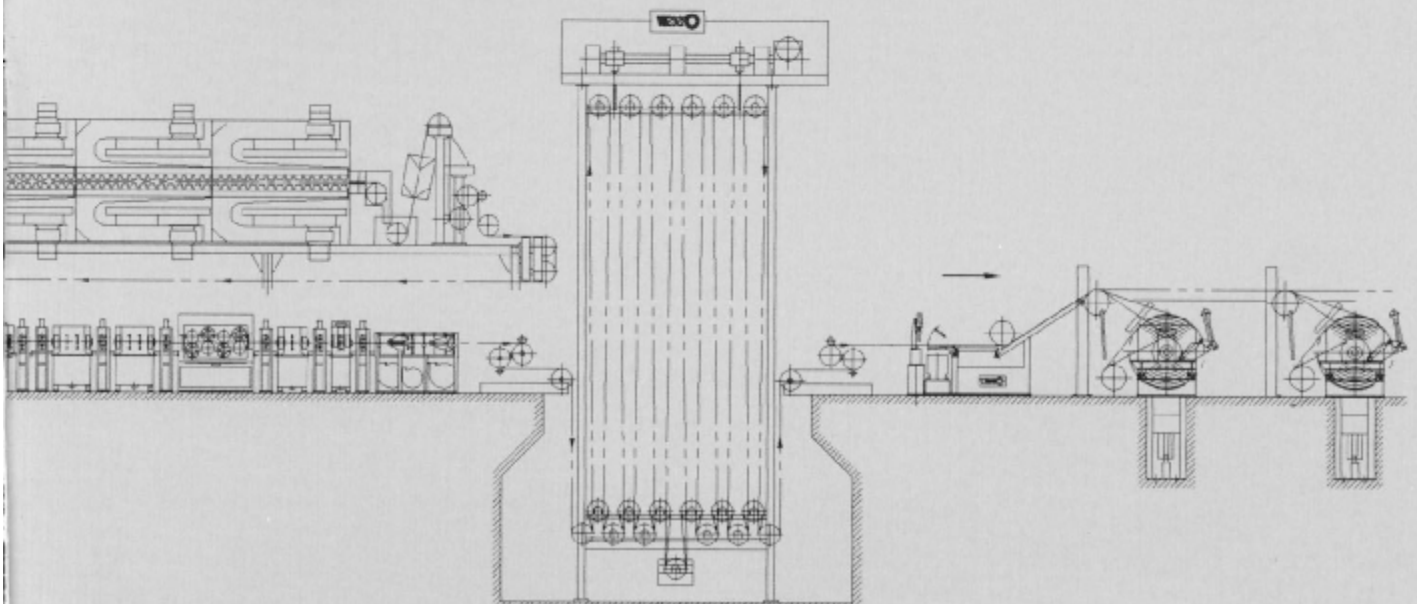
**WESERO-High performance annealing, degreasing and pickling line for strips of copper and copper alloys**

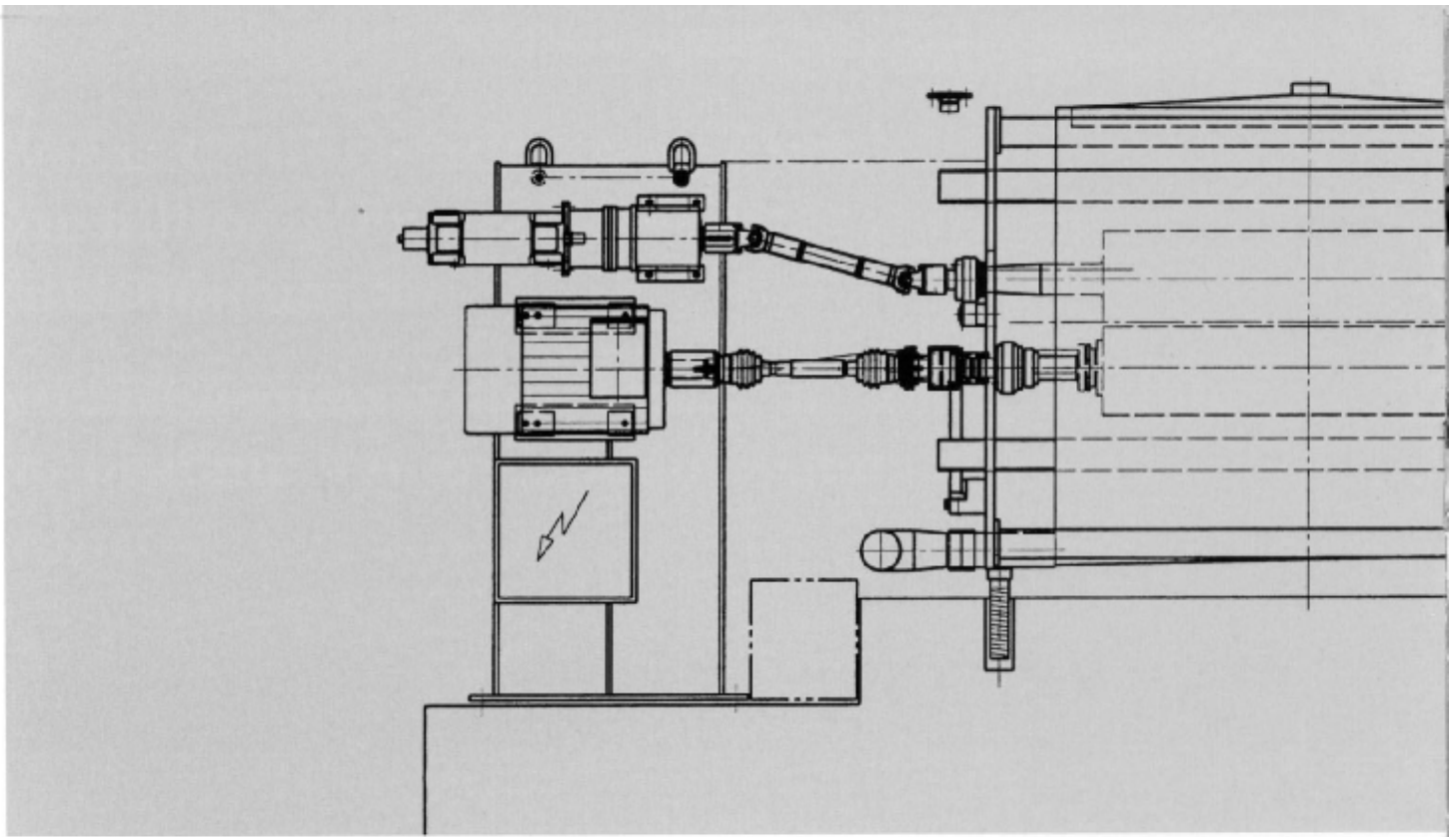




Technische Daten	Technical datas	
Bandbreite	Strip width	400 - 860 mm
Banddicke	Strip thickness	0.2 - 3.0 mm
Prozeßgeschwindigkeit	Process speed	0 - 200 m/min.

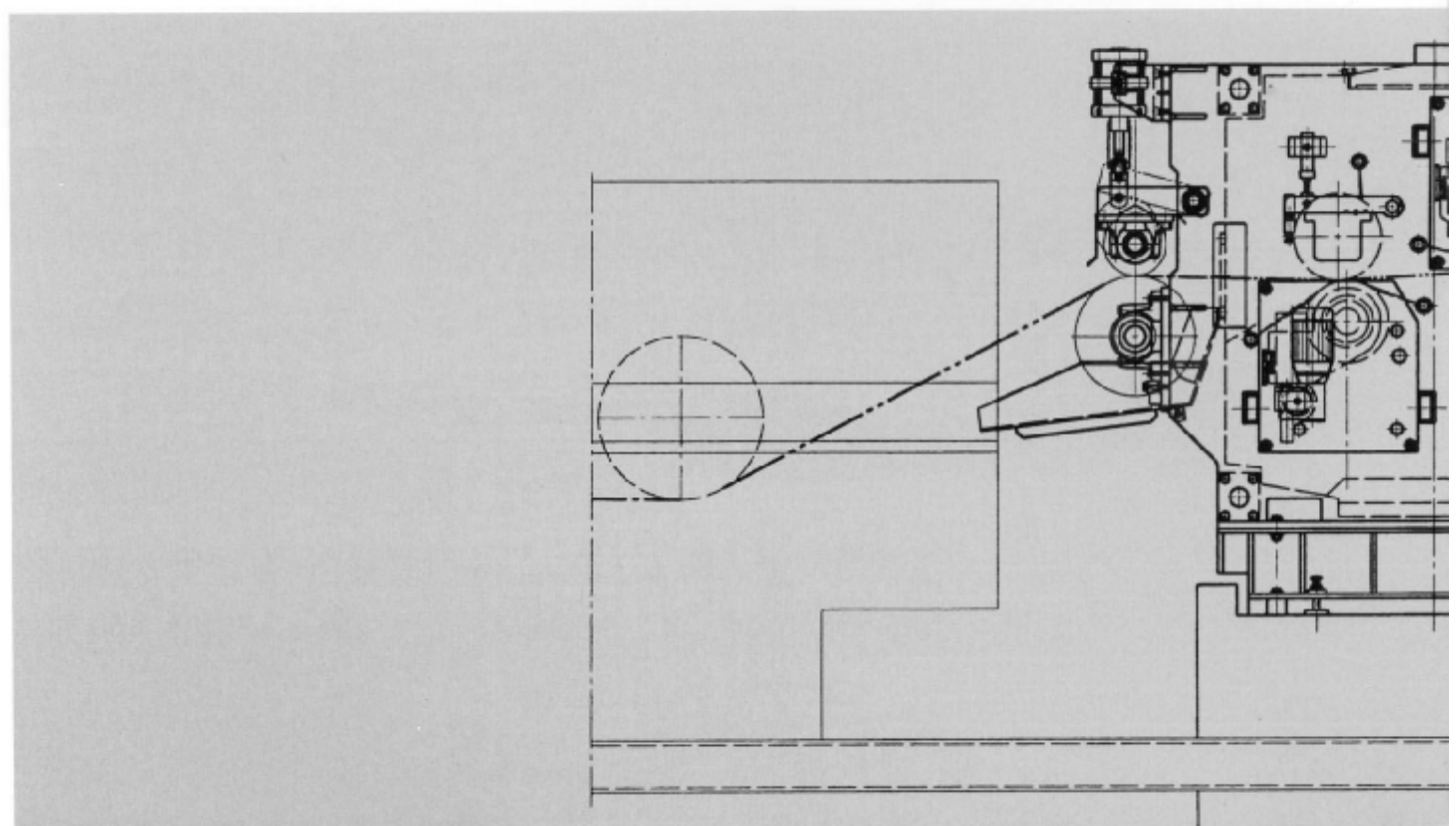
Technische Daten	Technical datas	
Bandbreite	Strip width	400 - 450 mm
Banddicke	Strip thickness	0.1 - 1.0 mm
Prozeßgeschwindigkeit	Process speed	max. 100 m/min.



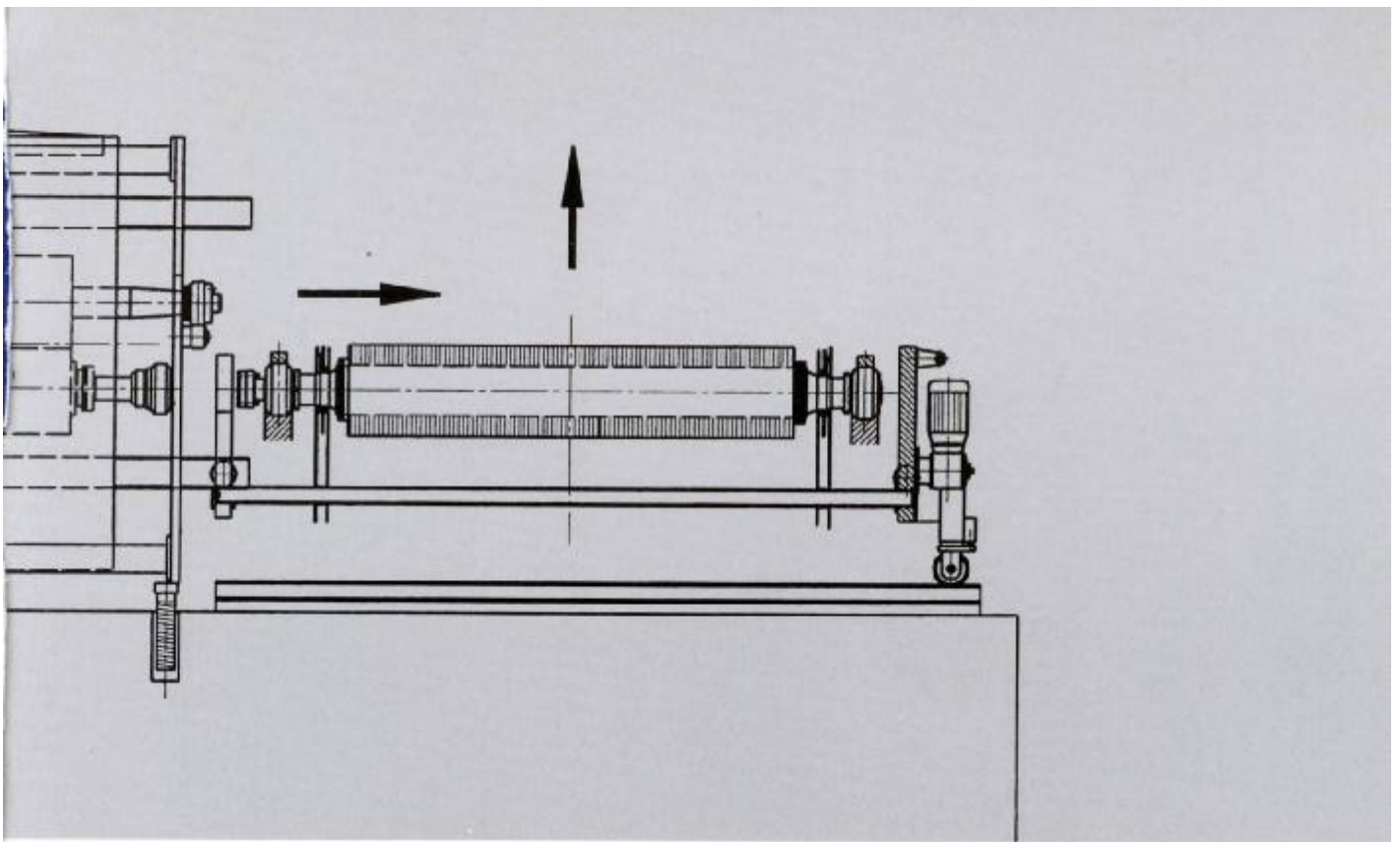


**WESERO-Bürst-Schleifmaschine in schwerer Ausführung innerhalb einer Beizlinie für Edelstahlbänder**

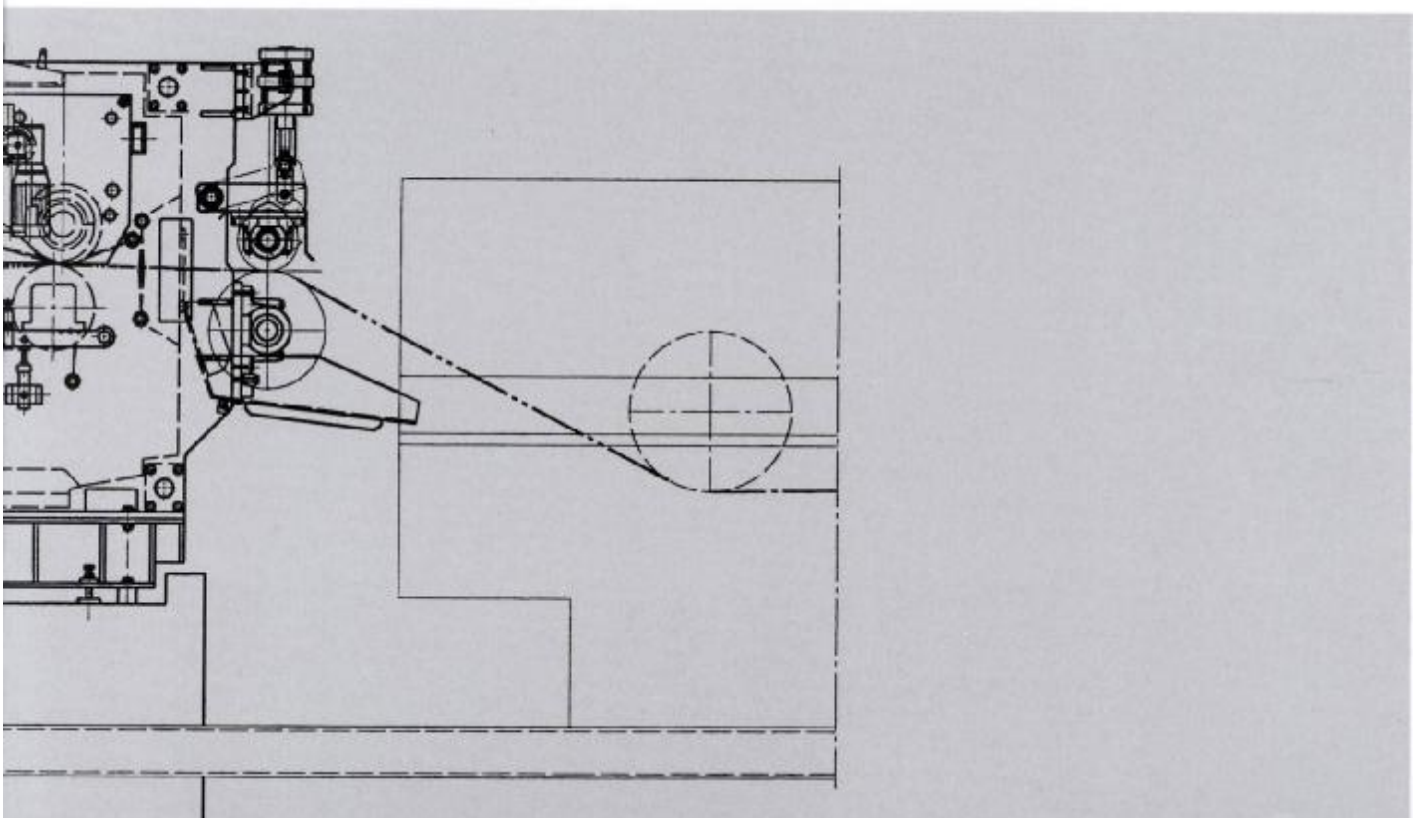
**WESERO-Heavy duty brush grinding machine in pickling line for stainless steel strips**

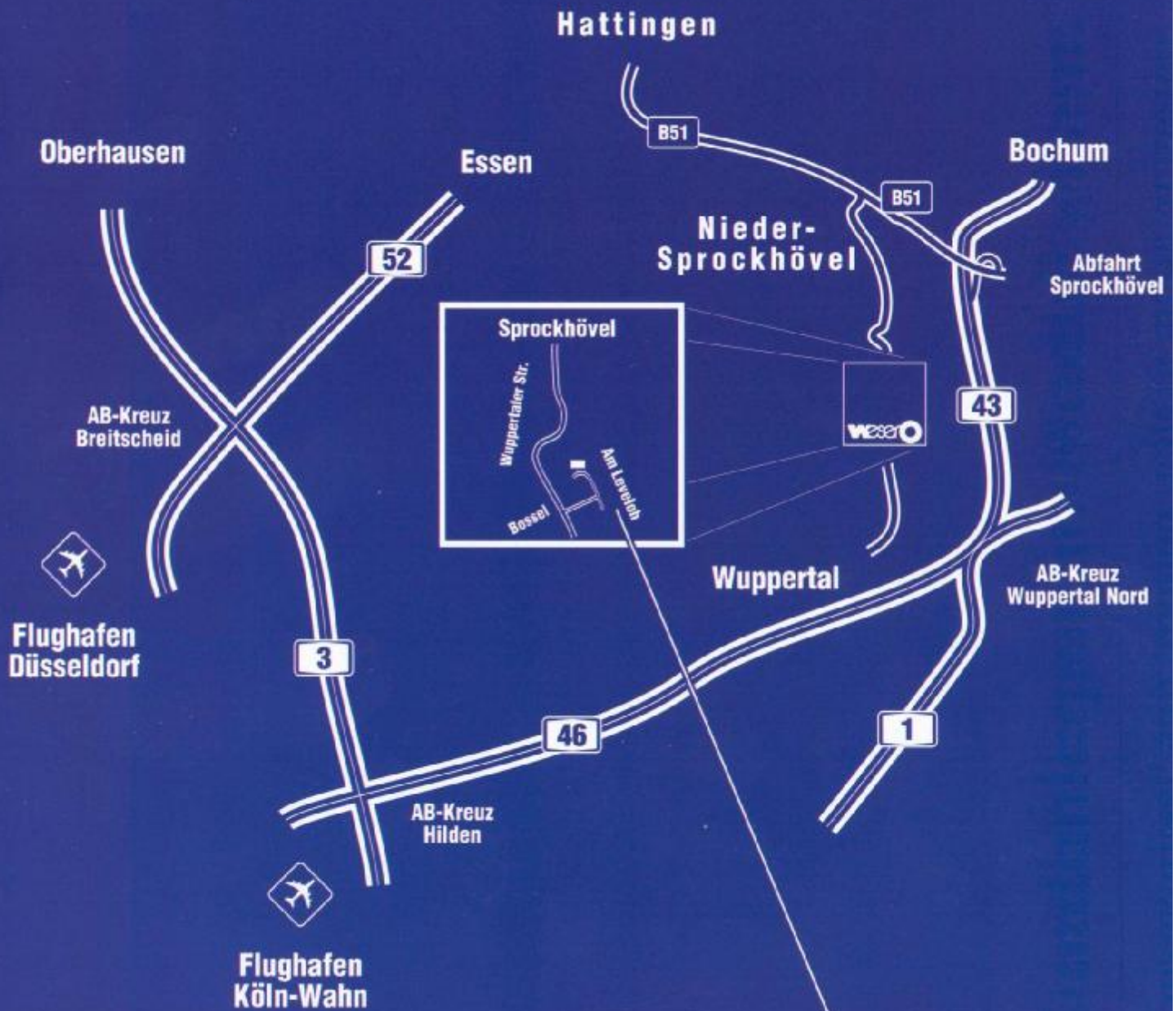






Technische Daten	Technical datas	
Bandbreite	Strip width	max. 1.600 mm
Banddicke	Strip thickness	1 - 8 mm
Prozeßgeschwindigkeit	Process speed	max. 40 m/min.





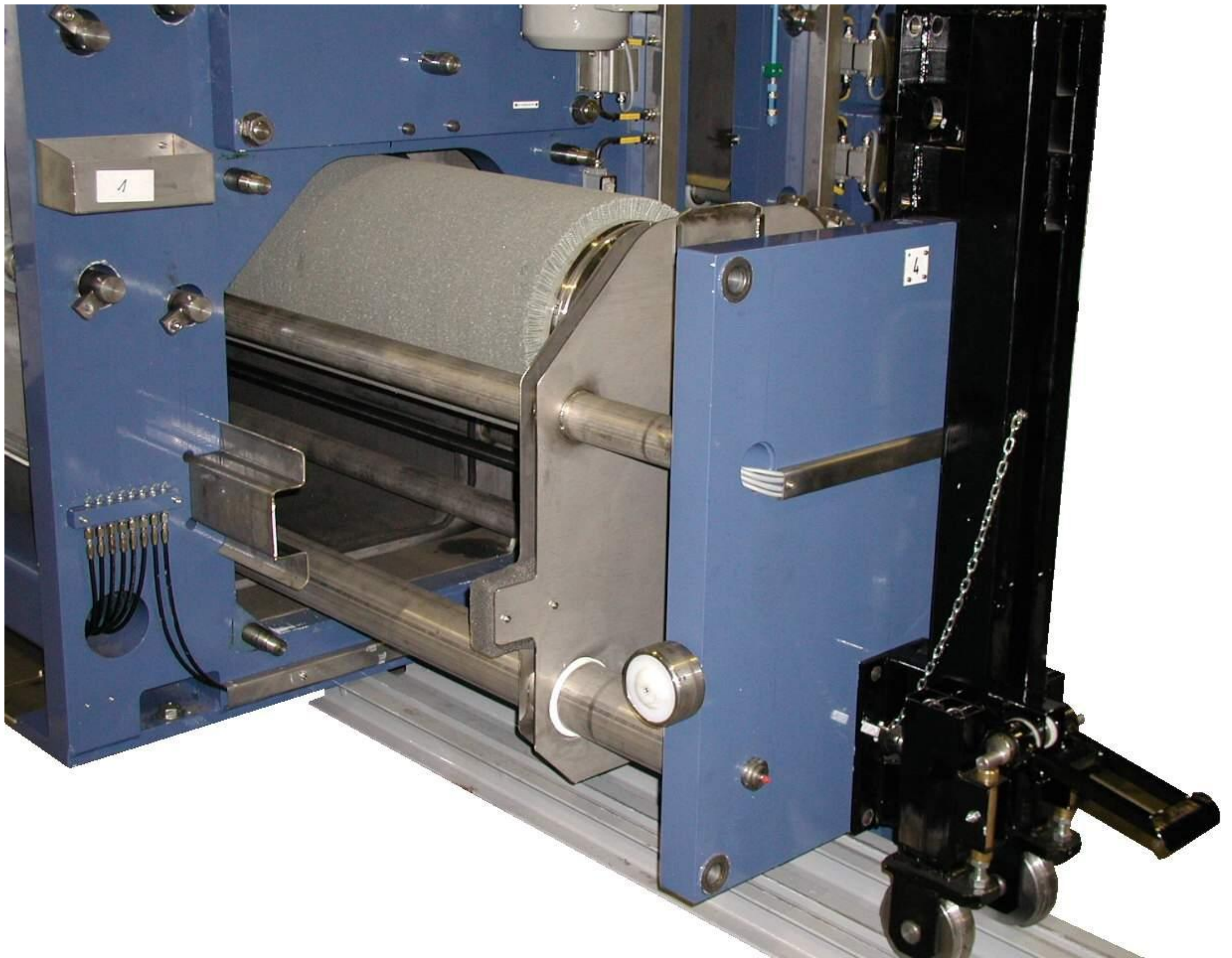
WESERO Maschinenbau GmbH  
 Am Leveloh 28  
 D-45549 Sprockhövel (Germany)  
 Telefon 49-(0) 23 24-70 30  
 Telefax 49-(0) 23 24-7 03 30  
 E-mail: wesero@t-online.de  
 Internet: <http://www.wesero.de>









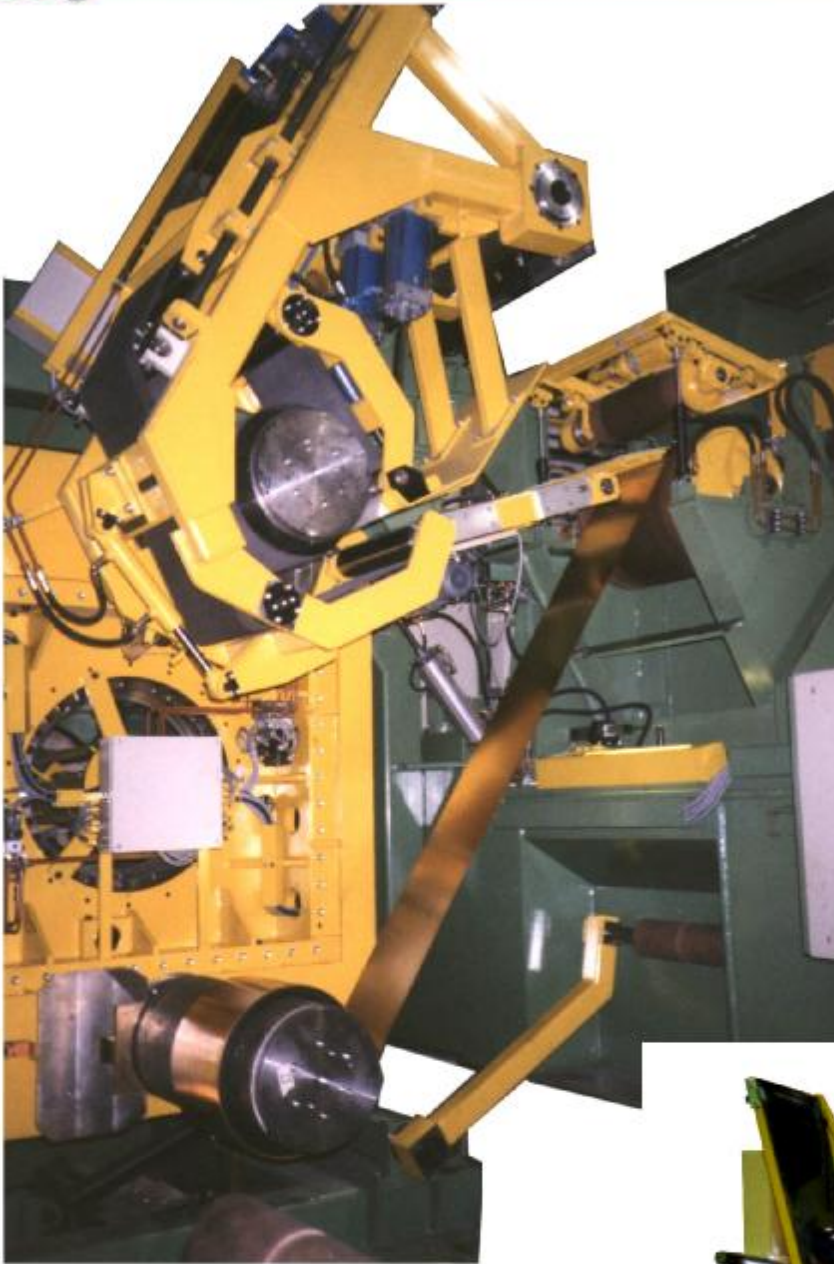








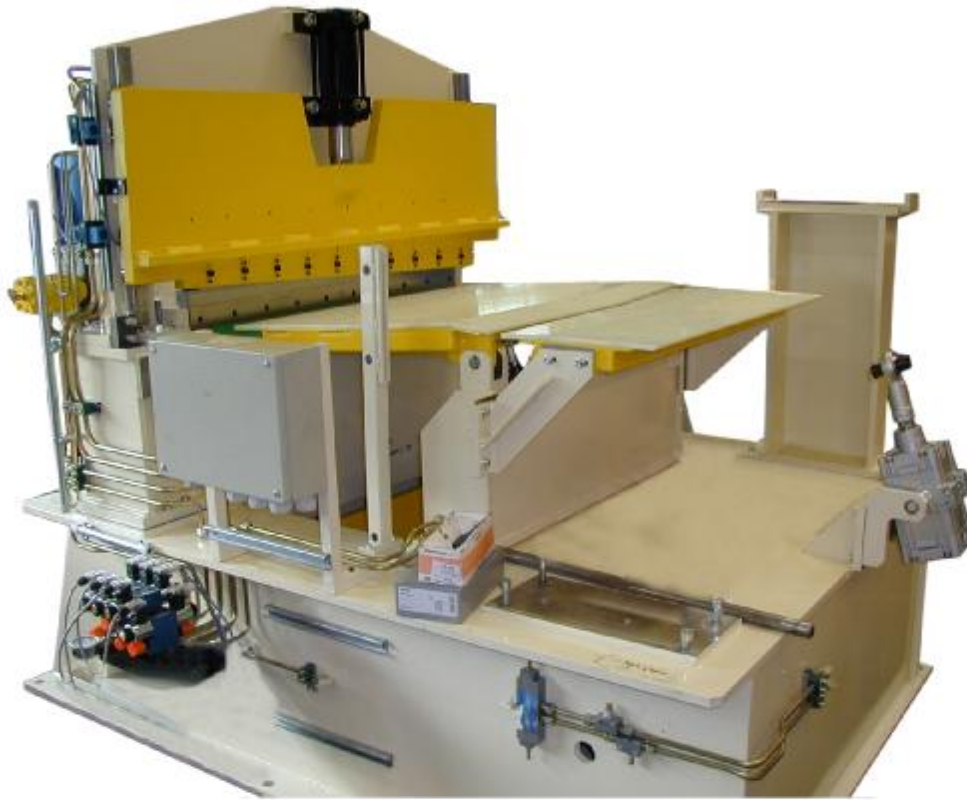
Doppel-Aufwickelhaspeln  
double turn decoiler







# Trennschere cutter





# Bandverbinder strip joint

